

Eurotec

5
hinges
4
applications
5
plus

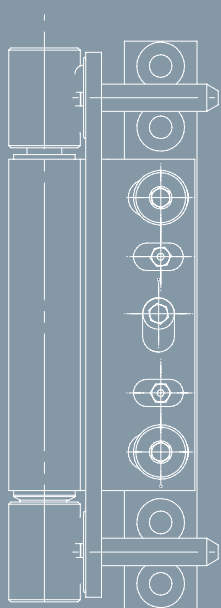
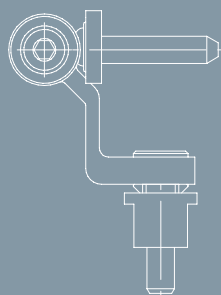
LAFLOIDA
HI-TECH HINGES

Eurotec 681 / 682

Cerniera universale per profili cava Euro

Eurotec 681 / 682

Universal hinge for Euro groove profiles



Eurotec

681 / 682 - Cerniera testata per
200.000 cicli su porta da 120 kg.

*Hinge tested for 200,000 cycles
on a 120 kg door.*

Eurotec è la nuova cerniera universale per profili cava Euro, da installare su serramenti prodotti in legno, PVC, alluminio e legno-alluminio, con diverse posizioni asse cava.

Le cerniere Eurotec non hanno necessità di manutenzione e, grazie a speciali elementi autolubrificanti, assicurano un fluido movimento del serramento.

Due le versioni realizzate della cerniera in diametro 16 mm: 681 - 682 (asse cava: 9 - 13 mm).

Eurotec is the new universal hinge for Euro groove profiles, to be installed on doors or windows made of wood, PVC-U, aluminium and wood-aluminium, with various groove axis position.

Eurotec hinges do not require maintenance and thanks to special self-lubricating elements, they ensure smooth movement of the doors or windows. Two versions of the hinge with a diameter of 16 mm have been produced: 681 - 682 (groove axis: 9 - 13 mm).

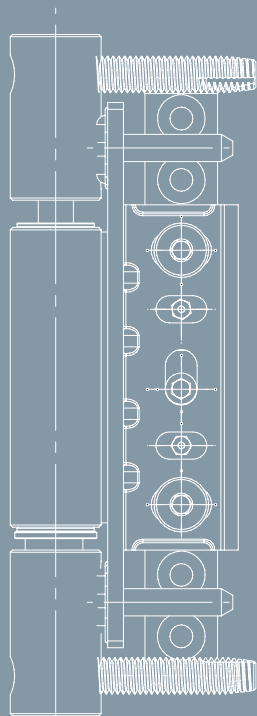
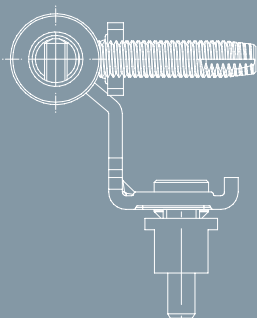
1. Garanzia di un perfetto allineamento con boccole autolubrificanti / Ensured perfect alignment with self-lubricating bushings

Eurotec 683

Cerniera reversibile per grandi portate: 160 kg

Eurotec 683

reversible hinge for heavy-duty applications: 160 kg capacity



2.



Eurotec

683 - Cerniera elegante con cappucci decorativi in molteplici finiture, plastificate o metallizzate.

Elegant hinge with decorative caps available in multiple finishes, either plastic-coated or metallic.

Progettata con criteri innovativi, Eurotec (diametro 20 mm), grazie ai gambi stabilizzatori, rappresenta la rivoluzione nel sistema di ancoraggio, creando un corpo solidale con il rinforzo del telaio.

La soluzione perfetta per serramenti pesanti, certificata per 200.000 cicli e 160 kg di portata (EN 1935).

La cerniera Eurotec è reversibile: notevole riduzione del magazzino e dei relativi costi di approvvigionamento.

Designed with innovative criteria, Eurotec (diameter 20 mm), thanks to stabilizing pins, represents a revolution in the anchoring system, creating a solid body with the reinforcement of the frame.

The perfect solution for heavy doors or windows, certified for 200,000 cycles and 160 kg load capacity (EN 1935).

The Eurotec hinge is reversible, resulting in a significant reduction in inventory and related procurement costs.

2. Gambi stabilizzatori: garanzia di un perfetto ancoraggio del serramento / Stabilizing pins: ensure perfect anchoring of windows or doors

Eurotec 684

Cerniera per battenti stretti e grandi portate

Eurotec 684

Hinge for narrow swing doors and windows with heavy load capacity

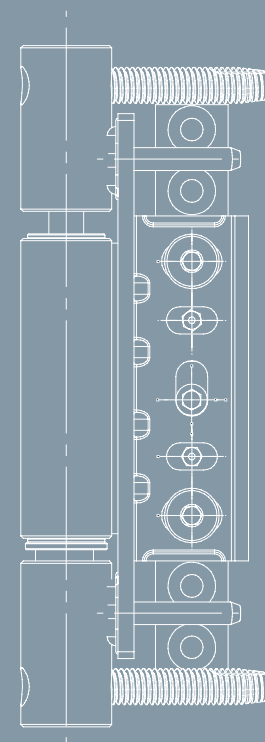
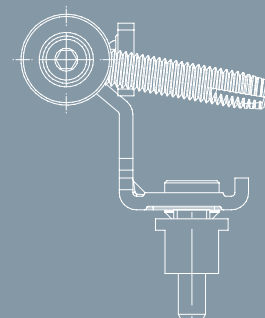


Eurotec

684 - Cerniera facile da montare e regolabile sui tre assi.

Hinge easy to install and adjustable along all three axes.

3.



L'evoluzione della Eurotec diametro 20 mm: progettata con gambi stabilizzatori inclinati che permettono l'installazione della cerniera su battenti stretti, da restauro con rinforzo ridotto. Battente stretto e maggior luminosità in casa.

Eurotec è regolabile nelle tre dimensioni, in modo semplice e intuitivo da un solo operatore, con una chiave a brugola di 4 mm.

Le regolazioni sono indipendenti e garantiscono al serramento elevati valori termoisolanti.

The evolution of Eurotec diameter 20 mm: designed with inclined stabilizing pins that allow the hinge to be installed on narrow frames, for restoration with reduced reinforcement. Narrow frame and increased brightness in the house.

Eurotec is adjustable in three dimensions, easily and intuitively by a single operator, with a 4 mm hex key.

The adjustments are independent and ensure high thermal insulation for doors or windows.

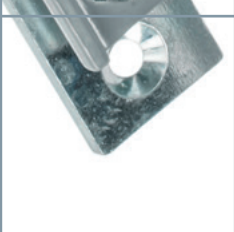
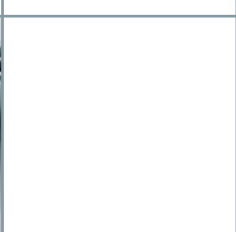
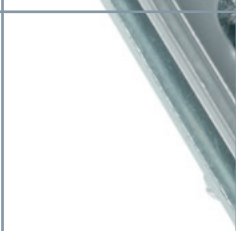
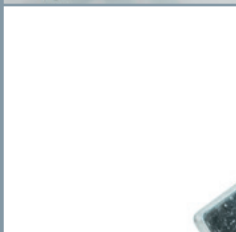
3. Gambi stabilizzatori inclinati per battenti stretti / Inclined stabilizing pins for narrow swing windows and doors

Eurotec 685

Cerniera per cava Europea da 24 mm

Eurotec 685

Hinge for 24 mm European groove



Eurotec

685 - Cerniera con alte prestazioni, prodotta completamente in acciaio.

Hinge with high-performance, entirely made of steel.

Eurotec 685, studiata per portoncini d'ingresso pesanti, sollecitati da frequenti aperture e chiusure, è in simbiosi con il profilo Veka da 24 mm.

Cerniera robusta ed elegante che garantisce un allineamento perfetto del serramento ed una maggior sicurezza contro l'effrazione, grazie ai grani "antisfilamento".

La dima "unica" reversibile permette la foratura simultanea o indipendente di anta e battente, senza dover spostare le regolazioni o cambiare le sagome.

Eurotec 685, designed for heavy entrance doors, subject to frequent opening and closing. It is in symbiosis with the Veka groove profile of 24 mm. A robust and elegant hinge that guarantees perfect alignment of doors or windows and increased security against intrusion, thanks to the "anti-disengagement" screws. The "unique" reversible template allows simultaneous or independent drilling of the leaf and frame, without having to move the adjustments or change the shapes.

4. Piastra cava 24 mm con spessore e dimensioni ridotte dal design essenziale, per portoncini pesanti / Plate for 24 mm groove with reduced thickness and minimalistic design, ideal for heavy-duty entrance doors

Modello / Model	Applicazione / Application	Posizione asse cava / Groove axis position	Regolazione / Adjustment	Diametro / Diameter	Altezza / Height	Portata / Load capacity
681* / 682	Legno, PVC, legno-alluminio, alluminio / Wood, PVC-U, wood-aluminium, aluminium	9 mm* / 13 mm	3D	16 mm	122 mm	120 kg
683		13 mm	3D	20 mm	150 mm	160 kg
684		13 mm	3D	20 mm	150 mm	160 kg
685		16 mm	3D	20 mm	150 mm	160 kg



Eurotec

Progetto grafico e fotografie / Graphic design and photos: www.ethicagency.de



La Florida S.r.l.

via Foscarini, 12
31040 Nervesa della Battaglia (TV) Italy
Phone +39 0422 725 543
info@lafloridasrl.it
www.lafloridasrl.it



LAFLORIDA
HI-TECH HINGES